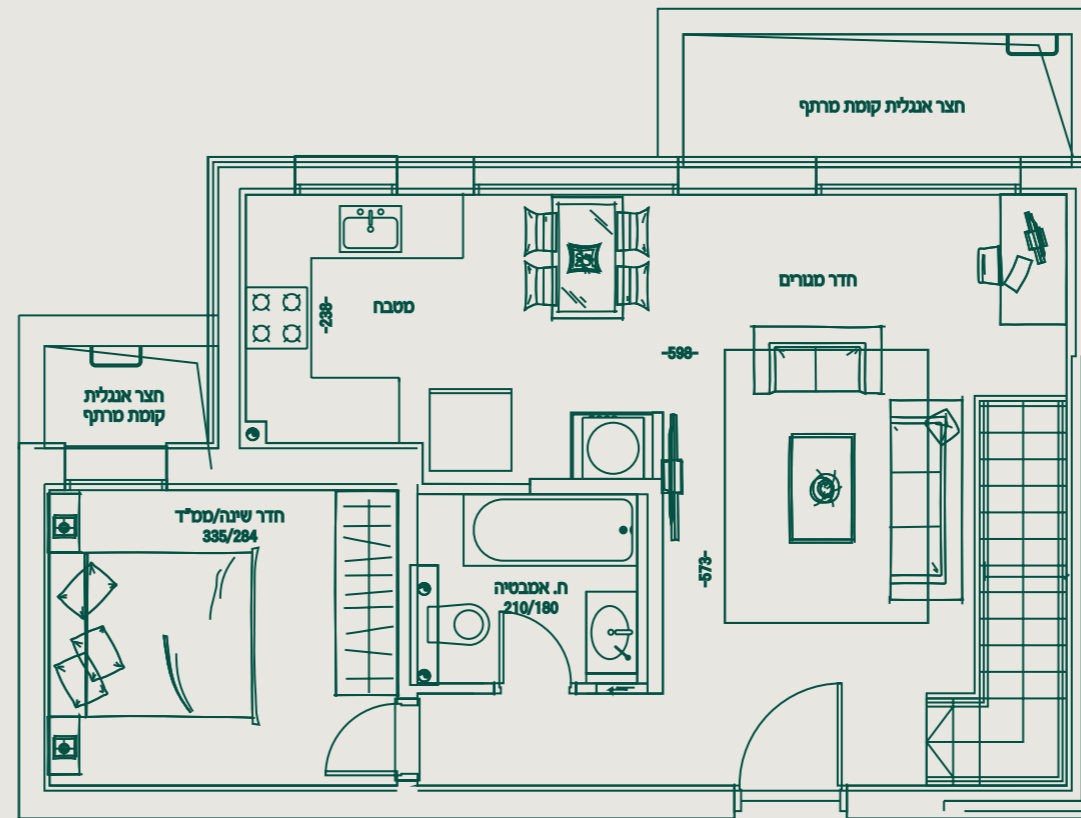


קומת מרתף



קומת קרקע

כניסה

מובהר כי כל המוצג במסמך זה הינו לצרכי פרסום והמחשה בלבד ואינו מהווה מצג המחייב את החברה. עוד מובהר כי יתכן ותכנון ו/או ביצוע הבניינים ו/או המתחם ו/או הפיתוח ו/או הדירות בפועל יהיו שונים מהמוצג בהדמיית ובחומר השיווקי במסמך זה או בכל מצג אחר של החברה. את החברה יחוייבו חוזה המכר ונספחיו החתומים בלבד. **ט.ל.ח.**



עיקרי המפרט הטכני



מטבח

- מטבח מעוצב מתוצרת החברות איכותיות לבחירה מתוך מבחר ספקים
- משטחי עבודה מסוג אבן קויסה, בעובי 2 ס"מ. מספר גוונים לבחירה
- כיור מטבח - אקרילי או נירוסטה בהתקנה שטוחה
- ברז פרח נשלף תוצרת GROHE או ש"ע
- חיפוי מעל כיור המטבח באריחי קרמיקה במגוון גדלים צבעים וסדרות



חדרי אמבט ושירותים

- ריצוף חדרי רחצה באריחי קרמיקה, אנטי סליפ, במגוון גדלים, צבעים ודגמים
- חיפוי קירות באריחי קרמיקה במגוון גדלים, צבעים ודגמים
- אסלות תלויות ומיכלי הדחה סמויים
- אמבטיה אקרילית
- כלים סניטריים איכותיים
- ברזים תוצרת GROHE או ש"ע וכן חברות מובילות נוספות
- ארון אמבטיה - מעוצב כולל מראה בכל חדרי הרחצה



מרכסות

- ריצוף פורצלן אנטי סליפ דמוי דק
- נקודת גז, במיקום שיקבע ע"י החברה



הבניין

- לובי כניסה מפואר ומעוצב
- חדר עגלות ואופניים
- 2 מעליות בכל כניסה
- חניה מקורה לכל דירה



הדירות

- דלת כניסה - דלת ביטחון דקורטיבית ומעוצבת
- אינטרקום הכולל מסך צבעוני בכניסה לדירה ונק' שמע בחדר שינה הורים
- חלונות בזיגוג כפול
- תריסי גלילה חשמליים - בכל הדירה למעט בממ"ד, חדרי רחצה ושירותים
- הכנה לרשתות - בכל החלונות והוויטרונות בדירה
- מיזוג אויר - מזגן מיני מרכזי - אינוורטר
- מערכת חשמל חכם הכוללת: שליטה במעגלי תאורה מרכזיים (חדר מגורים, מטבח, מבואת כניסה, פינת אוכל), שליטה בתריסים חשמליים, שליטה בדוד מים, שליטה במזגן
- חשמל תלת פאזי 3x25
- אביזרי חשמל מתוצרת ניסקו/ גוויס/ ביטיצ'ינו או ש"ע
- נקודות TV, נקודת רשת וטלפון בכל חדר
- דלתות פנים יוניק מתוצרת פנדור מספר גוונים לבחירה
- ריצוף באריחי פורצלן 80x80 ממבחר צבעים ודגמים בחדרי בדיור ובחדרי השינה
- פרקט עץ רב שכבתי בחדר שינה הורים
- הכנה לחימום מים בגז במסתור כביסה
- מערכת סולארית לחימום מים